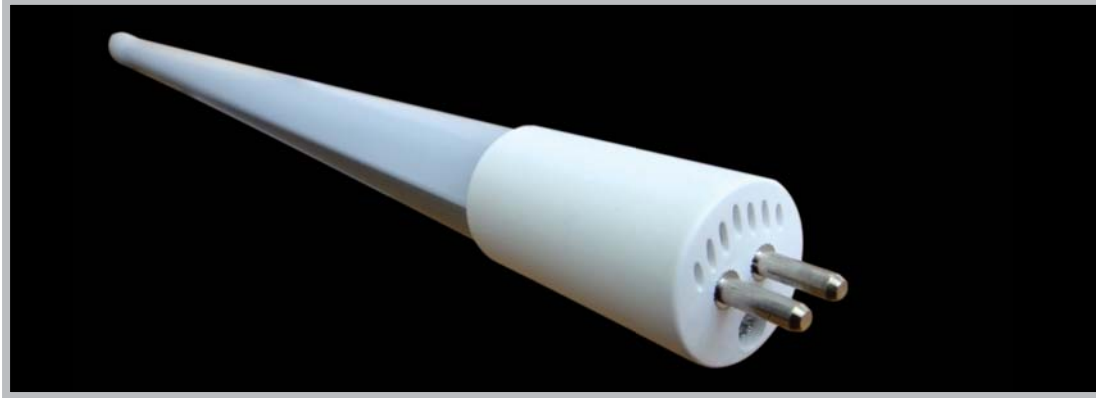


T5-HO compatible électronique



| Référence | Dimensions | Puissance | Couleur Température | Flux Lumineux |
|-------------------|--------------|-----------|---------------------|---------------|
| T5HO-12-600-3000 | 563 x 17 mm | 12 w | 3000K | 1200 lm |
| T5HO-12-600-4000 | 563 x 17 mm | 12 w | 4000K | 1560 lm |
| T5HO-18-900-3000 | 863 x 17 mm | 18 w | 3000K | 1800 lm |
| T5HO-18-900-4000 | 863 x 17 mm | 18 w | 4000K | 2340 lm |
| T5HO-24-1200-3000 | 1163 x 17 mm | 24 w | 3000K | 2400 lm |
| T5HO-24-1200-4000 | 1163 x 17 mm | 24 w | 4000K | 3120 lm |
| T5HO-28-1500-3000 | 1463 x 17 mm | 28 w | 3000K | 2800 lm |
| T5HO-28-1500-4000 | 1463 x 17 mm | 28 w | 4000K | 3120 lm |

Caractéristiques Luminaire

| Tension d'alimentation | Fréquence | Température de Fonctionnement | IRC | IP | Angle de Diffusion | Variable | Orientable | Diode | Durée de Vie | Garantie |
|------------------------|------------|-------------------------------|-----|----|--------------------|----------|------------|---------|--------------|----------|
| AC 100- 277 V | 50 - 60 Hz | de -20° à +40° | 82 | 20 | 140° | non | non | Epistar | 50 000 h | 5 ans |

Certifications

CE - RoHS - Conforme à l'ESTI