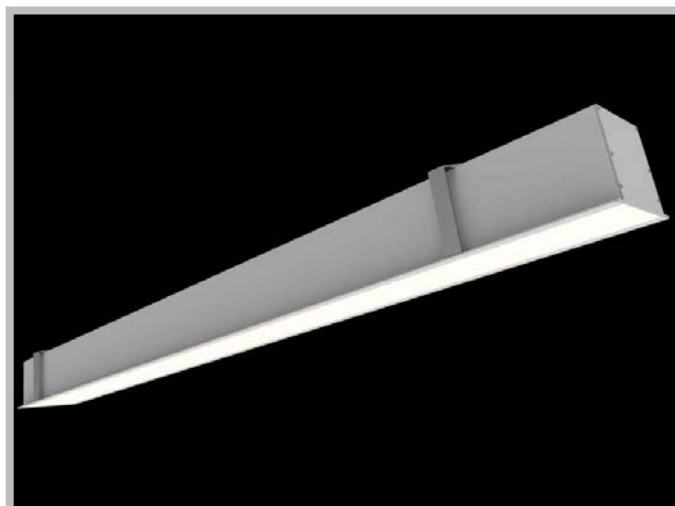


Linear



Référence	Dimensions	Taille de Coupe	Couleur Luminaire	Puissance	Couleur Température	Flux Lumineux
LIN12-606-3-3000	620 x 70 x 70 mm	606 x 58 mm	Gris / Noir	12 w	3000K	1400 lm
LIN12-606-3-4000	620 x 70 x 70 mm	606 x 58 mm	Gris / Noir	12 w	4000K	1560 lm
LIN24-1206-3-3000	1220 x 70 x 70 mm	1206 x 58 mm	Gris / Noir	24 w	3000K	2800 lm
LIN24-1206-3-4000	1220 x 70 x 70 mm	1206 x 58 mm	Gris / Noir	24 w	4000K	3120 lm
LIN30-1506-3-3000	1520 x 70 x 70 mm	1506 x 58 mm	Gris / Noir	30 w	3000K	3500 lm
LIN30-1506-3-4000	1520 x 70 x 70 mm	1506 x 58 mm	Gris / Noir	30 w	4000K	3900 lm

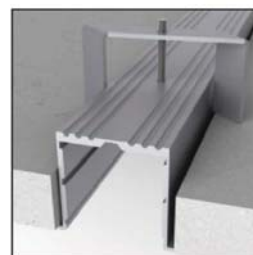
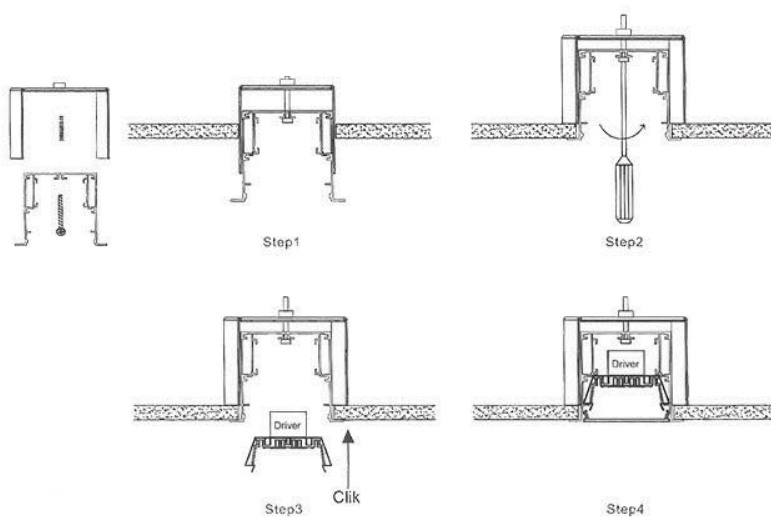
Caractéristiques Luminaire

Tension d'alimentation	Fréquence	Température de Fonctionnement	IRC	IP	Angle de Diffusion	Variable	Orientable	Diode	Durée de Vie	Garantie
AC 100- 277 V	50 - 60 Hz	de -20° à +40°	80	54	120°	non	non	Epistar	50 000 h	5 ans

Option

Sensor PIR

Sensor HF



Certifications

CE - RoHS